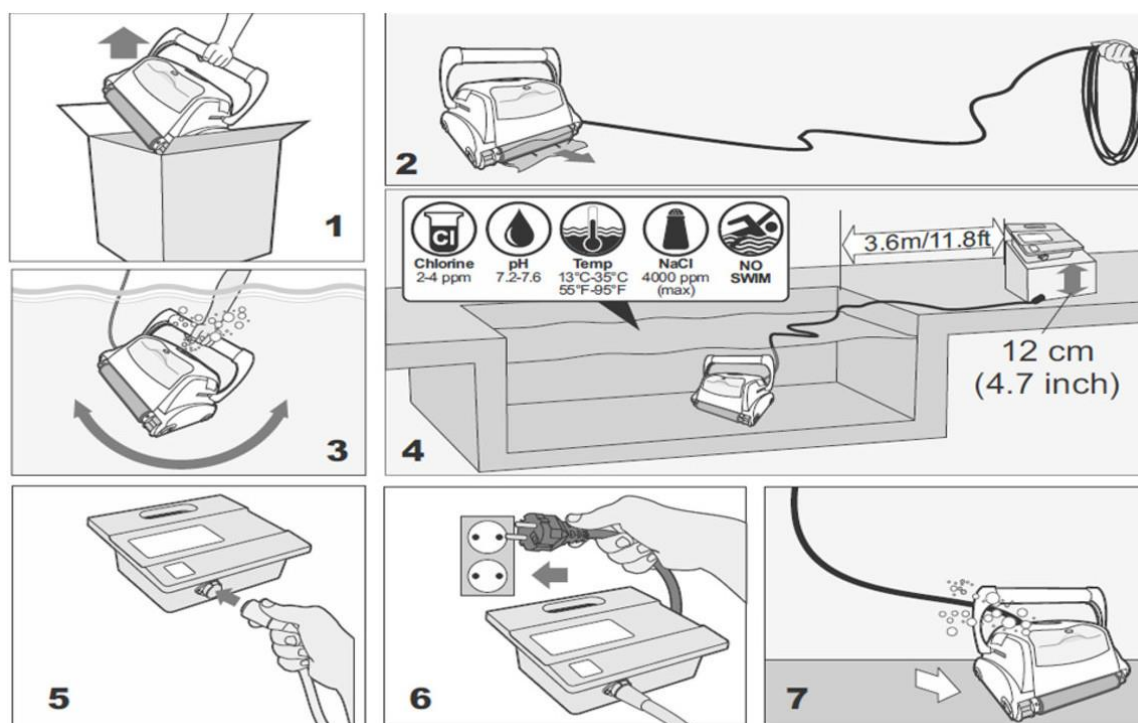


S.C. POOL MASTER GROUP S.R.L.
J12/1129/2012
RO30117860
Str. Băii, nr. 15, etaj 1, Loc. Cluj-Napoca
Jud. Cluj, Romania, 400389
www.latuapiscina.ro

IBAN RO89BTRL06701202A22449XX
Banca: Transilvania Cluj
Agentia Piata Marasti

Tel: 0741-36.29.66

Instrucțiuni utilizare



Distanța de siguranță între sursa și piscină trebuie să fie de cel puțin 3,6 m și de cel puțin 12 cm înălțime.

- 1) Scoateți robotul
- 2) Desfaceți cablul plutitor
- 3) Așezați robotul de curățare în piscină
- 4) Lăsați robotul să curgă pe fundul piscinei
- 5) Conectați cablul plutitor la priza situată pe transformator.
- 6) Conectați cablul electric la sursa de alimentare și apăsați butonul ON. Un indicator luminos indică funcționarea corectă a robotului.
- 7) Robotul își începe ciclul