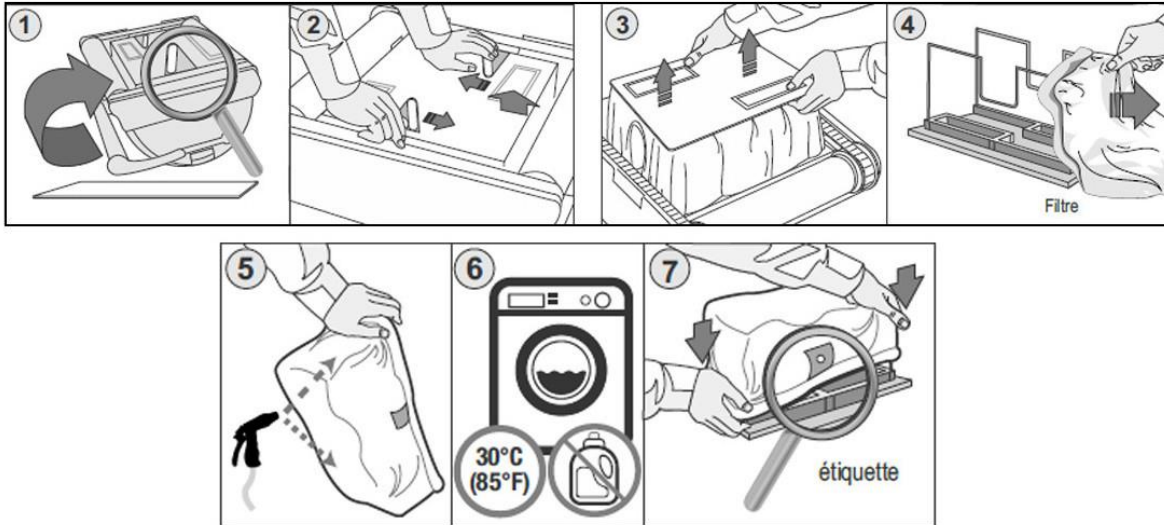


## Instrucțiuni curatare filtru:



Filtrul necesita curatare după fiecare ciclu.

- **Deconectați** sursa.
- **Întoarceți** robotul cu capul în jos pe o suprafață netedă și plană.
- **Îndepărtați** capacul inferior folosind clemele.
- **Scoateți** filtrul din barele de sprijin
- **Întoarceți-l** și clătiți-l într-un jet de apă rece sau într-o chiuvetă. Se poate spăla la mașină la 30 °.
- **Scoateți-l**
- **Așezați-l înapoi** în suport, apoi în compartimentul de sub robot
- **Închideți** până când se potrivește.